

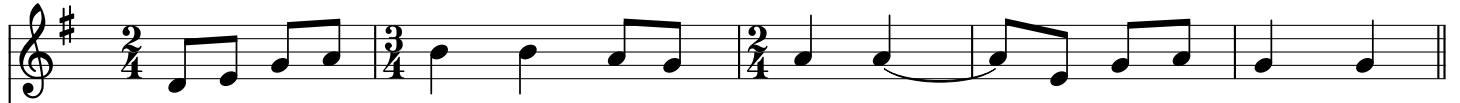
# Donaci Signore (Salmo 32)

m. A.Parisi  
trasc. a.p.

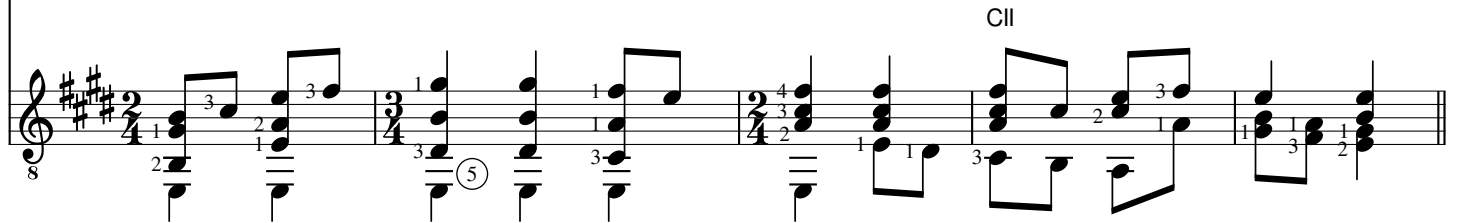
Capotasto al III

♩ = 65

Sol Do/Sol Sol7+ Do/Sol La-7/Sol La- Do Sol



Do - na - ci Si - gno - re il Tuo\_a - mo - re in Te spe - ria - mo

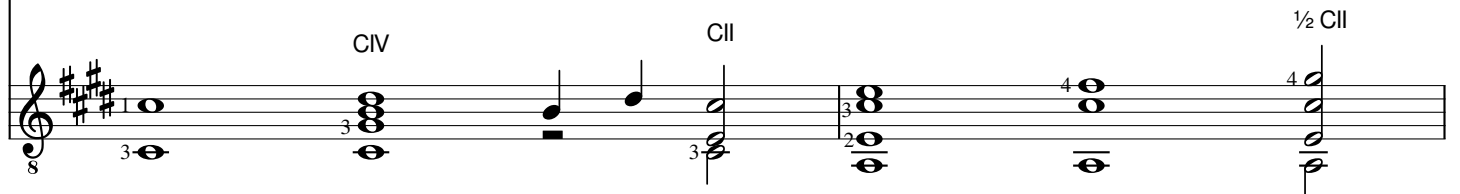


CII



Sol Sol7+ Mi- Do La- Do7+

1. Retta è la pa - rola del Si - gnore e fedele ogni sua opera  
2. Ecco l'occhio del Si-gnore è su chi lo teme su chi spera nel suo a - more  
3. L'anima nostra at - tende il Si - gnore Egli è nostro a - iuto e nostro scudo



CIV

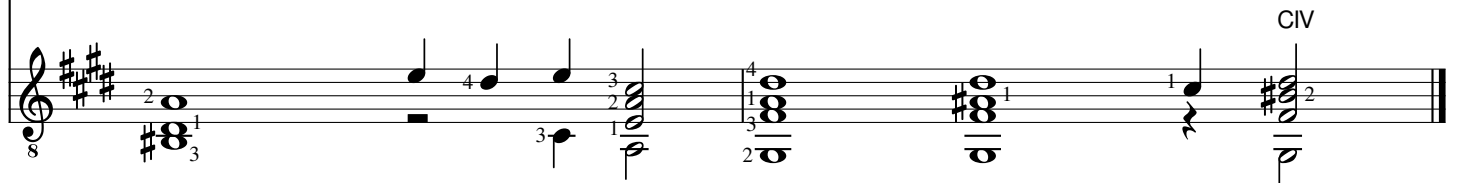
CII

½ CII



Re#dim7 Do Fa#dim/Si Fa#-/Si Re#dim/Si

Egli ama la giustizia e il di - ritto dell'amore del Signore è piena la terra  
per liberarlo dal - la mor - te e nutrirlo in tempo di fame  
su di noi sia il Tuo amore Si - gno - re come da te noi spe - riamo



CIV